

## SCALA A CASTELLO CARGO

### DESCRIZIONE PRODOTTO

Scala mobile a palchetto completamente smontabile per uso professionale ideale nella manutenzione industriale, estremamente versatile ha la possibilità di avere l'uscita frontale, laterale destra/sinistra.

È progettata con 4 ruote pivotanti Ø mm 125 per agevolare la movimentazione, a richiesta può essere fornita con due ruote per lo spostamento tipo carriola.

La scala viene fornita smontata per ridurre le spese di trasporto.



### DATI TECNICI

**PORTATA** massima 200 Kg

**MONTANTI** rettangolari da mm 90x25

**GRADINI** piani antiscivolo da mm 200; su richiesta gradino mm 200 forato

**ALZATA** mm 250

**RUOTE** 4 ruote pivotanti Ø125 mm in nylon rivestite in poliuretano espanso con dispositivo frenante a doppio pedale

**LARGHEZZA** interna mm 600/800

Piano di calpestio in profilo rigato di alluminio antiscivolo da mm 600x800 - 800x800

**PARAPETTO** di protezione da m 1,00

**CORRIMANO** in profilo tondo diam. mm 40

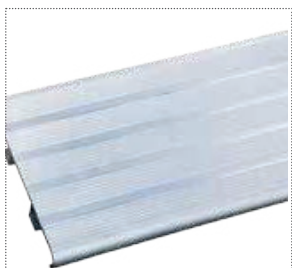
**MANIGLIE** pieghevoli

**INCLINAZIONE** a 60°

**FERMAPIEDE:** mm 150

**STABILIZZATORI:** 2 laterali

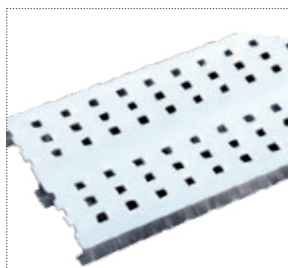
**NORME** D. Lgs. n°81/2008



Gradino rigato mm 150 o 200



Ruote disassate con freno



Gradino forato mm 200



Vaschetta porta oggetti

## SCALA A CASTELLO CARGO

CODICE	GRADINI*	PIANO	A	B	C	D	E*
A19CA/64	4	600X800	200	100	60	90	117
A19CA/65	5	600X800	225	125	60	90	132
A19CA/66	6	600X800	250	150	60	90	146
A19CA/67	7	600X800	275	175	60	90	161
A19CA/68	8	600X800	300	200	60	90	175
A19CA/69	9	600X800	325	225	60	150	190
A19CA/610	10	600X800	350	250	60	150	204
A19CA/611	11	600X800	375	275	60	150	218
A19CA/612	12	600X800	400	300	60	150	233
A19CA/613	13	600X800	425	325	60	150	248
A19CA/84	4	800X800	200	100	80	110	138
A19CA/85	5	800X800	225	125	80	110	152
A19CA/86	6	800X800	250	150	80	110	166
A19CA/87	7	800X800	275	175	80	110	181
A19CA/88	8	800X800	300	200	80	110	195
A19CA/89	9	800X800	325	225	80	150	210
A19CA/810	10	800X800	350	250	80	150	225
A19CA/811	11	800X800	375	275	80	170	239
A19CA/812	12	800X800	400	300	80	170	253
A19CA/813	13	800X800	425	325	80	190	267

Nel numero di gradini è conteggiato anche il pianerottolo - Le misure sono espresse in cm

\* La misura E non tiene conto della ruota

ACCESSORI	
CODICE	PRODOTTO
ACC-CAN	Cancelletto di sbarco laterale / posteriore / anteriore
A19CA/VA	Vaschetta porta oggetti in alluminio 600x200

