

SCALA A PONTE CON PARAPETTO - DBR

DESCRIZIONE PRODOTTO

E' costruita con telaio in acciaio inox, gradini e pianerottolo in alluminio antiscivolo ed è munita di corrimano.

Sono disponibili 2 versioni:

DBR/A (da 4 a 12 gradini): senza ruote;

DBR/AA (da 4 a 12 gradini): con 4 ruote piroettanti con molla.

Gradini: sono montati su attacchi pressofusi con piolo e scanso antitorsione, inseriti ai montanti.

GRADINI: NON SALDATI NE' RIBATTUTI



DATI TECNICI

PORTATA: Kg. 150 (riferito ad una persona con attrezzi)

FIANCATE: acciaio inox (60x20 mm + 40x20 mm + 30x15 mm)

PIANEROTTOLO: alluminio antiscivolo 450x690 mm

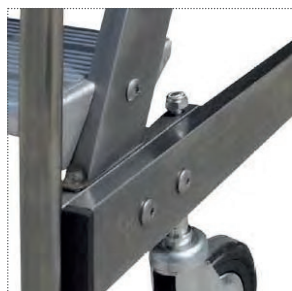
RUOTE: piroettanti ø 100 mm

GRADINI: alluminio antiscivolo 150x23 mm

LARGHEZZA SOMMITÀ: 450 mm

NORMA DI SICUREZZA: D. Lgs. n° 81/2008

SU RICHIESTA LA SCALA PUÒ ESSERE SPEDITA MONTATA



Particolare attacco gradino



Struttura pedana

SCALA A PONTE CON PARAPETTO - DBR

CODICE	GRADINI*	A	B	E	G	H	PESO
S0355A	5+5	1250	2250	1750	3100	620	55 Kg
S0356A	6+6	1500	2500	2050	3350	640	62 Kg
S0357A	7+7	1750	2750	2350	3600	660	69 Kg
S0358A	8+8	2000	3000	2650	3850	680	75 Kg
S0359A	9+9	2250	3250	2950	4100	700	82 Kg
S0360A	10+10	2500	3500	3250	4350	720	88 Kg
S0361A	11+11	2750	3750	3550	4600	740	95 Kg
S0362A	12+12	3000	4000	3850	4850	760	102 Kg

Nel numero di gradini è conteggiato anche il pianerottolo
Le misure sono espresse in mm

KOIME CONSIGLIA

- Nel caso in cui le scale vengano collocate in prossimità di ambienti marini (ricchi di salsedine e cloruri) o di ambienti caratterizzati dalla forte presenza di agenti chimici (zone altamente industrializzate, aree verdi trattate con antiparassitari, ecc.) è consigliabile l'applicazione del Trattamento di **Verniciatura Trasparente Anti-Acido**.
- Sulle scale evitare interventi di riparazione/manutenzione con metodi artigianali che, oltre a inficiarne la sicurezza, ne farebbero decadere i certificati di conformità

ACCESSORI	
CODICE	PRODOTTO
500000040021	Kit ruota piroettante con molla da 65 mm
---	Piastra fissaggio a terra
INTVSCA	Trattamento di Verniciatura Trasparente Anti-Acido

