

VALVES OPENER

VERSÁTIL, ERGONÓMICO Y COMPACTO



Valves Opener es una llave telescópica de acero inoxidable para girar válvulas de gas y agua situadas a gran profundidad. Es una herramienta eficaz que puede utilizar una sola persona gracias a sus características técnicas y ergonómicas.

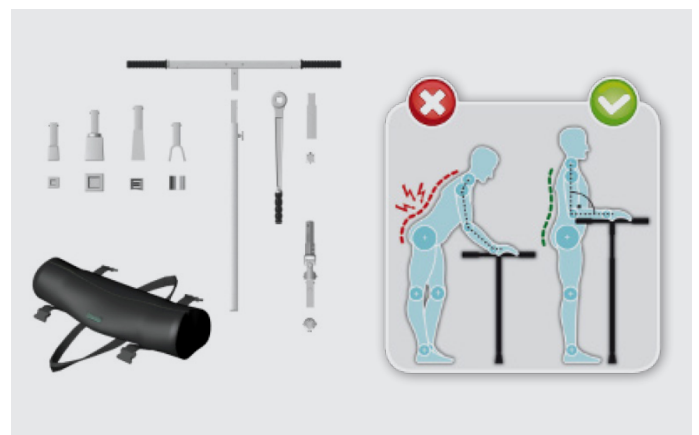
El abridor de válvulas permite al usuario mantener una posición erguida gracias al ajuste de la empuñadura y a la posibilidad de acoplar una extensión.

Valves Opener dispone de varios accesorios: las llaves de vaso intercambiables permiten abrir y cerrar varios tipos de válvulas, la carraca puede utilizarse como alternativa al mango en T en espacios reducidos.



COMPETENCIAS OPERATIVAS

EXTENSIÓN MÍNIMA/ MÁXIMA (CM)	CAPACIDAD (NM)	PESO (KG)
100/150	400	5

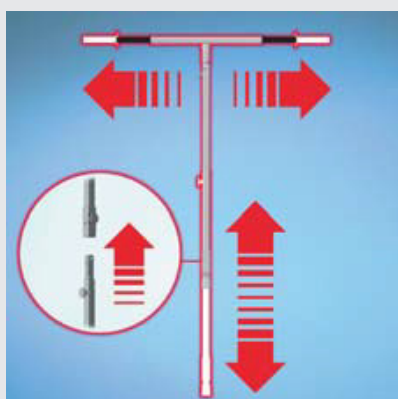


Kit de apertura de válvulas y accesorios

CÓDIGO	VALVES OPENER STARTER KIT	CÓDIGO DE PRODUCTO ÚNICO
VAL-CMV-K	Empuñadura telescópica en forma de T	VAL-CMV-01
	Longitud de la barra telescópica 1,00-1,50 m	VAL-CMV-02
	Conector hembra 27-31 mm	VAL-CMV-03
	Bolsa de transporte	VAL-CMV-04

VALVES OPENER

CÓDIGO	OPCIONAL
VAL-CMV-05	Llave de carraca con acoplamiento rápido
VAL-CMV-06	Junta giratoria con acoplamiento rápido
VAL-CMV-07	Toma hembra (12/14 mm) para cuadrado 12x12, con acoplamiento rápido (válvulas para derivaciones de servicios públicos)
VAL-CMV-08	Toma hembra (14/16 mm) para cuadrado 14x14, con acoplamiento rápido (válvulas dn40/50)
VAL-CMV-09	Toma hembra (17/20 mm) para cuadrado 17x17, con acoplamiento rápido (válvulas dn65/80)
VAL-CMV-10	Toma hembra (19/22 mm) para cuadrado 19x19, con acoplamiento rápido (válvulas dn100/150)
VAL-CMV-11	Toma hembra (24/27 mm) para cuadrado 24x24, con acoplamiento rápido (válvulas dn200)
VAL-CMV-12	Toma hembra (21/24 mm) para cuadrado 21x21, con acoplamiento rápido
VAL-CMV-13	Toma hembra (32/36 mm) para cuadrado 32x32, con acoplamiento rápido
VAL-CMV-14	Horquilla para volantes, con acoplamiento rápido de embrague
VAL-CMV-C	Casquillos según dibujo factibles
-	Arcos, triángulos y trípodes disponibles



EMPUÑADURA EN T Y BARRA

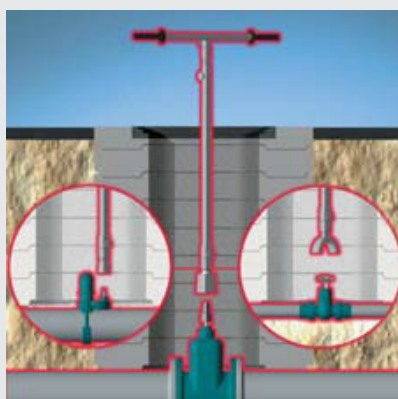
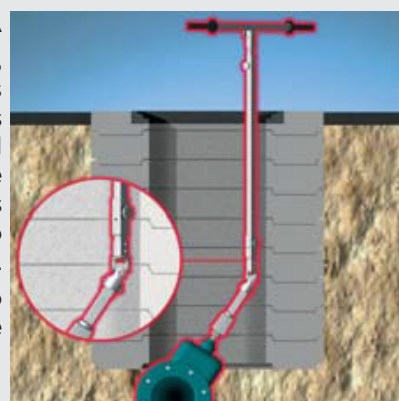
El mango y la barra telescópicas permiten al operario adoptar una posición ergonómicamente correcta en todo momento, reduciendo el riesgo de lesiones.

Material: acero inoxidable

JUNTA GIRATORIA

La junta giratoria, con acoplamientos rápidos en ambos extremos, permite el funcionamiento de válvulas instaladas en una posición no ortogonal a la tubería.

Material: acero inoxidable



MANGUITOS INTERCAMBIABLES

Una sola llave con una gama de manguitos intercambiables de conexión rápida, para cada tamaño de tapón o volante.

Materiales: acero inoxidable y fundición maleable galvanizada

LLAVE DE CARRACA

La llave de trinquete, utilizada como alternativa a la empuñadura telescópica en "T", permite utilizar la llave incluso en situaciones precarias, como la presencia de vehículos, muros, árboles, farolas en las proximidades del eje.

Material: acero al cromo vanadio

