

VALVES OPENER

VERSATILE, ERGONOMICO, COMPATTO



Valves Opener è una chiave operativa telescopica in acciaio inossidabile per azionare valvole del gas e acqua situate in profondità.

È uno strumento efficiente che, grazie alle caratteristiche tecniche ed ergonomiche, può essere utilizzato da una sola persona.

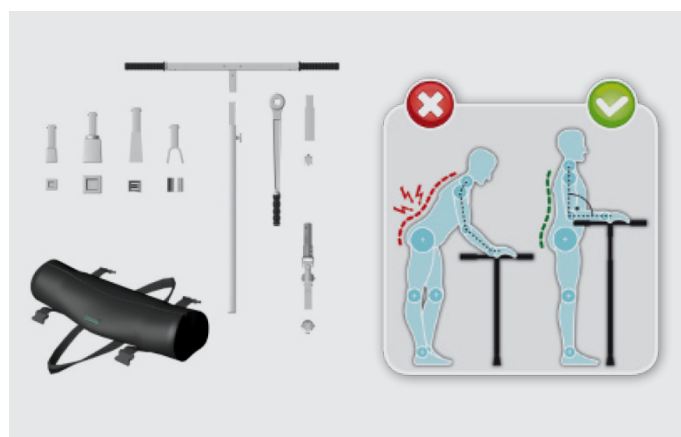
La chiave **Valves Opener** permette all'operatore di mantenere una posizione eretta grazie alla regolazione dell'impugnatura e alla possibilità di applicare la prolunga.

Valves Opener dispone di diversi accessori: le bussole intercambiabili consentono di aprire e chiudere vari tipi di valvole, il cricchetto può essere utilizzato in alternativa all'impugnatura a T in spazi di manovra ridotti.



CAPACITÀ OPERATIVE

ESTENSIONE MIN/ MAX (CM)	PORTATA (NM)	PESO (KG)
100/150	400	5

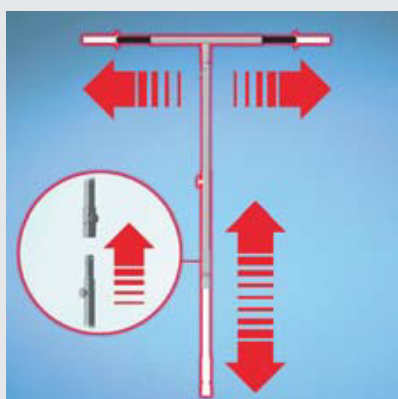


Kit Valves Opener e accessori

CODICE	VALVES OPENER STARTER KIT	CODICE SINGOLO PRODOTTO
VAL-CMV-K	Impugnatura telescopica a T	VAL-CMV-01
	Prolunga telescopica lunghezza 1,00-1,50m	VAL-CMV-02
	Bussola femmina 27/31 mm	VAL-CMV-03
	Borsa di custodia	VAL-CMV-04

VALVES OPENER

CODICE	ACCESSORIO OPZIONALE
VAL-CMV-05	Chiave a cricchetto con innesto rapido
VAL-CMV-06	Giunto a snodo con innesto rapido
VAL-CMV-07	Bussola femmina (12/14 mm) per quadro 12x12, con innesto rapido (valvole di derivazione utenza)
VAL-CMV-08	Bussola femmina (14/16 mm) per quadro 14x14, con innesto rapido (valvole DN40/50)
VAL-CMV-09	Bussola femmina (17/20 mm) per quadro 17x17, con innesto rapido (valvole DN65/80)
VAL-CMV-10	Bussola femmina (19/22 mm) per quadro 19x19, con innesto rapido (valvole DN100/150)
VAL-CMV-11	Bussola femmina (24/27 mm) per quadro 24x24, con innesto rapido (valvole DN200)
VAL-CMV-12	Bussola femmina (21/24 mm) per quadro 21x21, con innesto rapido
VAL-CMV-13	Bussola femmina (32/36 mm) per quadro 32x32, con innesto rapido
VAL-CMV-14	Forchetta per volantini, con innesto rapido
VAL-CMV-C	BUSSOLE A DISEGNO REALIZZABILI SU RICHIESTA
-	Disponibili bussole ad archetto, a triangolo e tripode



IMPUGNATURA A "T" ED ASTA

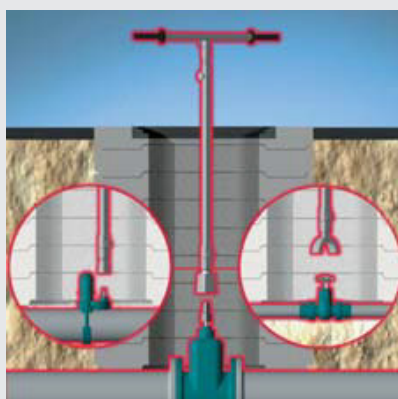
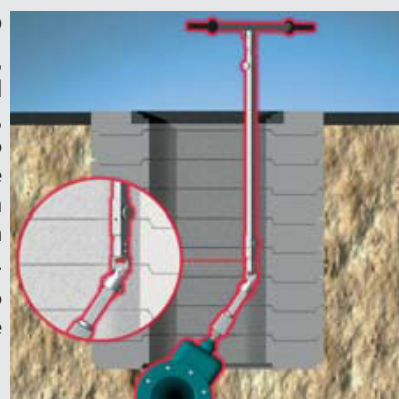
Impugnatura ed asta telescopiche che permettono di assumere all'operatore una posizione sempre ergonomicamente corretta, riducendo il rischio di infortuni.

Materiale: acciaio inossidabile

GIUNTO A SNODO

Il giunto a snodo, con innesti rapidi ad entrambe le estremità, consente l'azionamento di valvole installate in posizione non ortogonale rispetto alla condotta.

Materiale: acciaio inossidabile



BUSSOLE INTERCAMBIABILI

Un'unica chiave di manovra con una gamma di bussole intercambiabili ad innesto rapido, per ogni dimensione di cappello o di volantino di cui sono corredate le valvole della rete.

Materiali: acciaio inossidabile e ghisa malleabile zincata

LEVA A CRICCHETTO

La leva a cricchetto, utilizzata in alternativa all'impugnatura telescopica a "T", permette l'utilizzo della chiave anche in situazioni precarie, quali la presenza di veicoli, pareti, alberi, lampioni in prossimità del pozzetto.

Materiale: acciaio al cromo vanadio

